

Schlagmuster 2

4/4 Takt



Auf die 1. Zählzeit werden die Bass-Saiten vom Grundton des Akkordes aus angeschlagen.

Die 2. Zählzeit wird mit einem kräftigen Abschlag betont.

Auf die 3. Zählzeit (gestrichelter Pfeil) wird der Abschlag ausgeführt ohne die Saiten zu berühren! (Luftschlag)

Bei den Aufschlägen werden die Melodie-Saiten angerissen.

Übung 1

G



Em



Am



D7



G



Luftabschlag auf die 3. Zählzeit

Übung 2

G



C



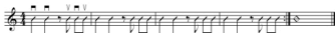
D



D7



G



I come from Alabama

1 x pro Takt anschlagen!



Traditional

D

I come from A - la - ba - ma with my ban - jo on my

A D A7 D

knee, I'm going to Loui - si - a - na, my Su-san-na for to see.

G D A

Oh, Su - san - na, oh don't you cry for me, for I

D A7

come from A - la - ba - ma with my ban - jo on my knee.

1 2

knee.

Schlagmuster 4

4/4 Takt



H = Abkürzung für Hämmering!

Auf die 1. Zählzeit wird Grundton des Akkordes angeschlagen.
Die 2. und 4. Zählzeit wird durch einen Abschlag betont.
Auf die 3. Zählzeit erfolgt ein Hämmering, (Aufschlagbindung)

Vorübungen mit verschiedenen Akkorden in Noten und Tabulatur.

Übung 1

C



Am



Dm



G7



Übung 2

G



H7



Em



D7



Folkpicking 2

4/4 Takt



Bei diesem Zupfmuster liegt die Betonung auf der 2. Zählzeit. Der Daumen wechselt auch hier vom Grundton des Akkordes zur d - Saite.

Vorübung

Die Übung ist so lange zu wiederholen, bis ein gleichmäßiger und fließender Anschlag erreicht ist!

Der Mittelfinger zupft immer die e' - Saite an!

Der Zeigefinger zupft immer die h - Saite an!

Der Daumen wechselt bei jeder Zählzeit von c nach g!

Banks of the Ohio



Traditional

I asked my love to take a walk, to take a walk,

just a lit - tle walk, Down be - side wehr the wa - ters flow,

Down by the banks of the O - hi - o.

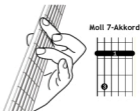
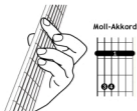
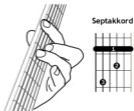
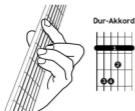
Barré-Technik

Barré ist eine Spieltechnik, bei der mit dem Zeigefinger der linken Hand mehrere oder alle Saiten gedrückt werden und mit den restlichen Fingern ein bestimmter Grund-Akkord gegriffen wird.

Durch die Verschiebbarkeit eines als Barré gegriffenen Akkordes über das Griffbrett ist es möglich, in mehreren Tonarten zu spielen. Unter der Vielzahl von Möglichkeiten, die die Barré-Technik bietet, werden in Folge zwei Varianten aufgezeigt.

Akkorde auf der E-Schiene

Der Grundton des Akkordes liegt auf der E-Saite. Die Akkorde E, E7, Em und Em7 können durch die Barré-Technik über das Griffbrett verschoben werden. Dadurch erklingt je Bund ein neuer Akkord.



Beispiele

Dur-Akkord im 2. Bund = Fis
Septakkord im 5. Bund = A7

Moll-Akkord im 4. Bund = Gism
Moll 7-Akkord im 7. Bund = Hm7

Römische Ziffern sind Bundangaben!

